

# BeneVision

Больше информации Больше возможностей

## N17/N15/N12

Монитор пациента



Большой опыт работы  
в сочетании с передовыми  
технологиями

## BeneVision N17, N15, N12

Мы постоянно работаем над улучшением клинической безопасности и эффективности, которые, на наш взгляд, могут быть достигнуты с помощью безупречного операционного дизайна. Благодаря ультрасовременной технологии экрана мониторы пациента BeneVisio™ серии N обеспечивают четкое многоцветное широкоформатное изображение, которое позволяет пользователю мгновенно получить необходимые сведения.

Мультисенсорный контроль позволяет быстро и легко управлять монитором и просматривать данные пациента.



HD-экран



Модели N17 и N15 передают изображение в HD формате с разрешением 1920 x 1080.

Широкий угол  
обзора



Мониторы серии N обеспечивают отличную визуализацию практически под любым углом.

Автоматическая  
регулировка яркости



Яркость дисплея автоматически адаптируется к внешнему освещению.

Плоский  
дизайн интерфейса



Интуитивно понятное управление уменьшает время обучения персонала и ускоряет рабочий процесс.

Мультисенсорное  
управление



Вид экрана пользователя можно менять простым движением пальцев в горизонтальном направлении.

# Клинический анализ, улучшенный с помощью профессиональных приложений

Ежедневно оборудование Mindray предоставляет точные данные физиологических измерений, полученные в реальном времени от миллионов пациентов по всему миру, на которые врачи привыкли полагаться при принятии клинических решений.

Мониторы пациентов VeneVision серии N предлагают вам лучшие в мире технологии мониторинга в комплексе с новыми приложениями, непрерывно их совершенствуя.

## Кардиология

Мониторинг  $\Delta$ ST и шаблоны сегментов ST  
Измерение QT/QTc в реальном времени  
Алгоритм Глазго для интерпретации ЭКГ в 12 отведениях



## Газоанализ и механика дыхания

Однослотовый модуль  $CO_2 + O_2$   
Волюметрическая капнометрия и метаболизм  
Газоанализ + механика дыхания



## Гемодинамика

Менее инвазивные методы мониторинга гемодинамики: PiCCO и ScvO<sub>2</sub>  
Неинвазивное определение сердечного выброса с помощью модуля импедансной кардиографии



## Перфузия тканей

INVOS rSO<sub>2</sub> – неинвазивное непрерывное определение церебральной/соматической оксигенации

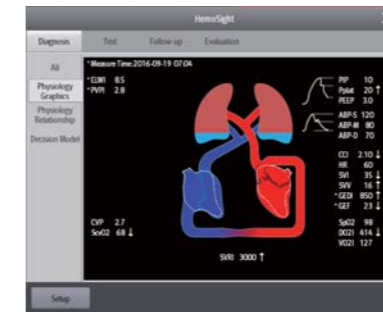


## Неврология

ЭЭГ, 4 канала  
BIS/BISx4  
Передовая технология мониторинга НМП



Мониторы VeneVision серии N со встроенными универсальными вспомогательными клиническими приложениями обеспечивают эффективную поддержку принятия решений в условиях, когда времени крайне мало. Каждое приложение сфокусировано на важной задаче клинического рабочего процесса, с которой сталкивается определенное отделение больницы.



**HemoSight™**  
Обеспечивает поддержку принятия решений на основании клинических приложений для гемодинамики.



**SepsisSight™**  
Контрольный список, помогающий медперсоналу провести скрининг, диагностику и лечение в соответствии с рекомендациями SSC (Surviving Sepsis Campaign).



**Панель VoA™**  
Информационная панель баланса анестезии помогает обеспечить оптимальный уровень анестезии в течение всего периоперационного периода.



**ST Graphic™**  
Помогает быстро оценить подъем и депрессию сегмента ST.



**GCS**  
Шкала комы Глазго. Записывает уровень сознания пациентов для начальной и последующей оценок.



**EWS**  
Шкала раннего предупреждения. Помогает определить, есть ли риск ухудшения состояния пациента.



## Решения, оптимизированные для каждого отделения

Компания Mindray предлагает гибкое решение для мониторинга состояния пациентов в любом месте и в любой момент времени, в том числе удаленно с помощью мобильных устройств. В каждом отделении (ОРИТ, кардиореанимации, ОРИТН, операционной, палате пробуждения и др.) мониторы пациента BeneVision серии N оптимально настраиваются для каждого конкретного пациента или отделения и обеспечивают лучшее решение в соответствии с клиническими потребностями.



Превосходное транспортное решение Mindray с передачей данных пациентов между мониторами обеспечивает непрерывность информации, оптимизирует рабочий процесс и безопасное управление данными в течение всего периода наблюдения пациента.

Продуманный до мелочей, монитор пациента помогает полностью сфокусировать внимание на пациенте. Простой пользовательский интерфейс, больше клавиш быстрого доступа, дистанционное управление и многие другие возможности позволяют быстрее управлять BeneVision и проводить диагностику пациента.



С помощью стандарта HL7 мониторы пациента серии N напрямую подключаются к сети медучреждения. Комплексные клинические данные с монитора пациента и внешних устройств, через модуль BeneLink, передаются в ЭМК/HIS, а монитор пациента загружает данные пациента из МИС.

Портативный компактный монитор пациента N12 обеспечивает многопараметрический мониторинг как в палате, так и во время транспортировки.

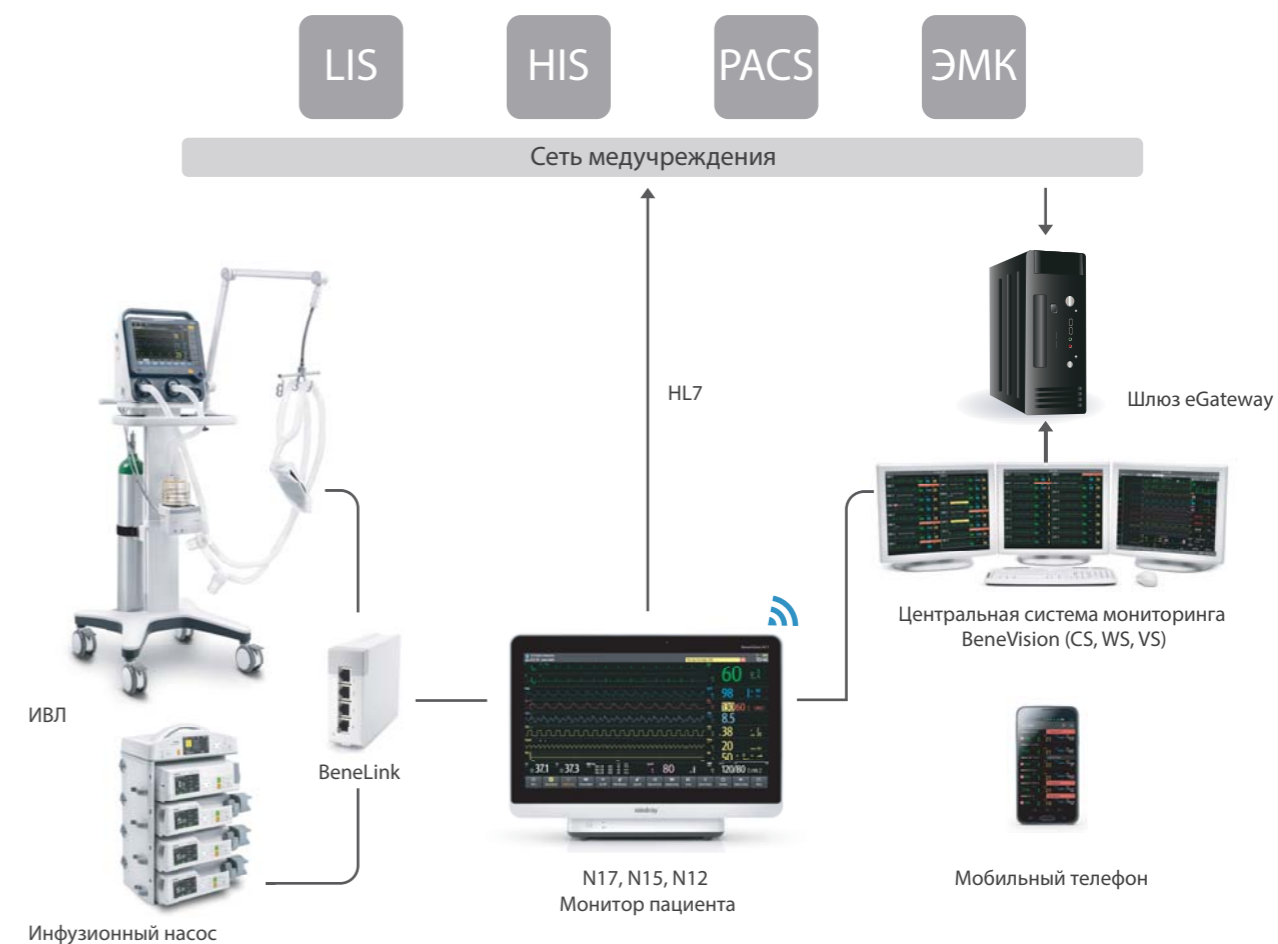


## IT-структура для безупречного подключения

Система мониторинга состояния пациента компании Mindray основана на трехуровневой сетевой инфраструктуре и обладает широкими возможностями подключения, обеспечивая совместимость с действующей сетевой инфраструктурой медучреждения. В результате все важные данные, необходимые для диагностики пациента, всегда доступны и заносятся в медицинскую карту пациента.

С помощью модуля BeneLink к мониторам пациентов BeneVision подключаются внешние прикроватные устройства (аппараты ИВЛ, НДА, инфузионные насосы и др.). Центральная мониторинговая станция Mindray и шлюз eGateway еще более расширяют возможности подключения монитора BeneVision к системе вашего медучреждения. Удобный доступ как к данным с прикроватных устройств, так и других клинических систем обеспечивает информационную поддержку при постановке диагноза и принятии клинических решений.

В системе iView можно запускать собственные интуитивно понятные клинические приложения (например, PACS, LIS, HIS/CIS и ЭМК) и напрямую подключаться к сетевой инфраструктуре медучреждения без использования дополнительных серверов и шлюзов.





129626, Москва, проспект Мира,  
дом 102, корпус 1, этаж 6, к. 6

Телефон: 8 (800) 555-73-87

Email: [info@medeq.ru](mailto:info@medeq.ru)

Web: [www.medeq.ru](http://www.medeq.ru)

**mindray**  
healthcare within reach